



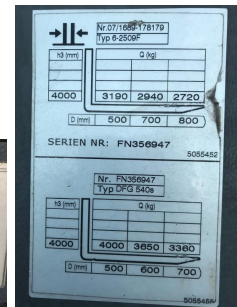
## Jungheinrich DFG 540

<b>Tragkraft:</b>	4000 kg
<b>Masttyp:</b>	Duplex
<b>Hubhöhe:</b>	4000 mm
<b>Bauhöhe:</b>	2800 mm
<b>Freihub:</b>	140 mm
<b>Beschreibung:</b>	Baujahr 2007 Betriebsstunden ca. 4050 3.+4. Steuerkreis Vollkabine (Schneider) mit Heizung, Wischer vorn + hinten, Heckscheibenheizung 3.+4. Steuerkreis Rundumleuchte Zinkenverstellgerät mit Seitenschieber Meyer Beleuchtung vo.+ hi.
<b>Baujahr:</b>	2007
<b>Betriebsstunden:</b>	4054
<b>Antriebsart:</b>	Diesel
<b>Gabellänge:</b>	1200 mm

**Com Nr.:** 4668

**Anbaugeräte:** - Zinkenverstellgerät

**Sonderausstattung:** - 3. Ventil  
- 4. Ventil  
- Vollkabine



**Preis: 16900,-- EUR** (Zwischenverkauf vorbehalten)